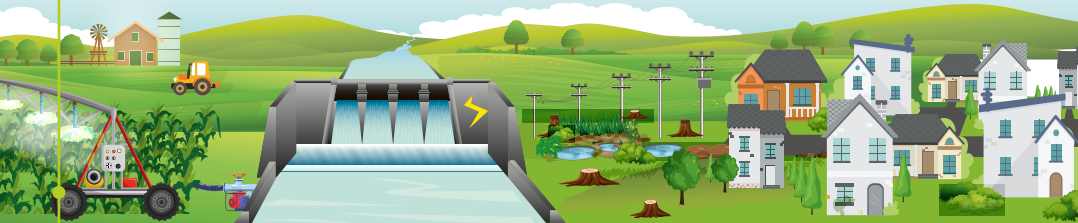


## DES MENACES MULTIPLES

Les ripisylves sont soumises à de nombreuses pressions, causant une perte de surface et petit à petit de fonctionnalité.

### 1. L'ARTIFICIALISATION DES BERGES

L'urbanisation, l'agriculture intensive ou l'endiguement des cours d'eau constituent les principales causes de réduction de surface des ripisylves.



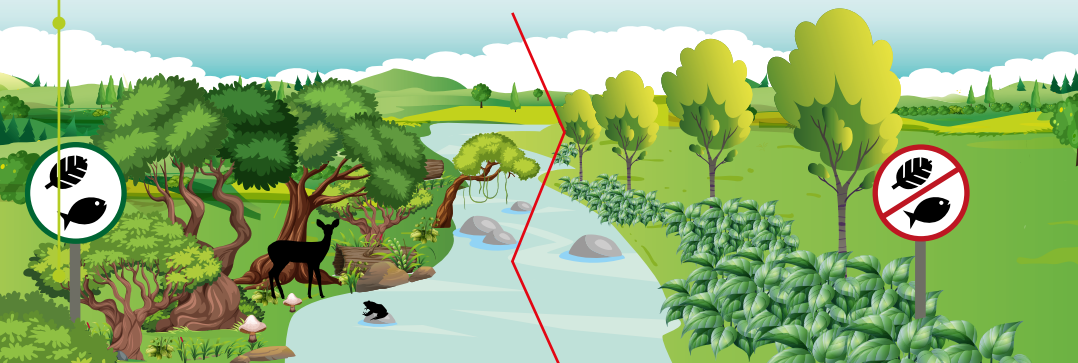
### 2. LES CENTRALES À BIOMASSE

Ces usines produisent de l'énergie grâce à la combustion du bois. Facilement accessibles, d'importantes surfaces de ripisylves ont ainsi été exploitées par coupes rases ces dernières années.



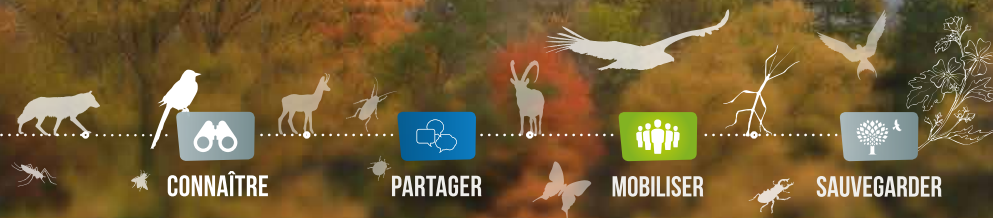
### 3. LES ESPÈCES EXOTIQUES ENVAHISSANTES

Renouée du Japon, ailante glanduleux, robinier... trouvent dans ce milieu dynamique des conditions facilitant leur implantation, augmentant la vulnérabilité de la biodiversité locale.



ASSURONS UNE PLACE  
AUX RIPISYLVES  
DANS L'AMÉNAGEMENT DU TERRITOIRE.

« Rejoignez la LPO »



## La LPO Auvergne-Rhône-Alpes

Notre vision est celle d'une région où tous **les citoyens** agissent au quotidien pour **la nature**, pour un monde où les femmes et les hommes et l'ensemble du vivant **cohabitent en harmonie**.

Notre mission est d'**agir pour la nature et la biodiversité**, avec l'ensemble des citoyens et tous les acteurs de la société, afin d'assurer la **sauvegarde des espèces sauvages** et la **préservation de leurs habitats**.

Ce projet est financé par l'Union européenne  
Partenaires financiers



LPO Auvergne-Rhône-Alpes  
DT Drôme-Ardèche  
18 place génissieu, 26120 Chabeuil  
Mail : [drome@lpo.fr](mailto:drome@lpo.fr) [www.lpo-drome.fr](http://www.lpo-drome.fr)



LA CONSERVATION  
DES RIPISYLVES,  
un enjeu pour la protection  
de la biodiversité



# LA RIPISYLVE, UNE FORÊT SINGULIÈRE

Les boisements de transition entre la rivière et la zone terrestre sont appelés ripisylves.

Ces milieux abritent une forte diversité faunistique et floristique.

Habitats naturels remarquables et fonctionnalité des annexes fluviales

Diversité d'habitats pour la faune aquatique et régulation de la température

Couloirs de déplacements pour la faune et la flore

Sites de reproduction et d'alimentation pour la faune

Dans les paysages dégradés tels que la vallée du Rhône, les ripisylves conservent malgré tout un rôle écologique majeur. Intégrer leur préservation à l'aménagement du territoire est un gage de développement durable.

**1,6%**  
DE RIPISYLVES  
en Drôme Ardèche

# DE NOMBREUX SERVICES RENDUS À L'HOMME

Les ripisylves remplissent un grand nombre de fonctions écologiques essentielles au bon fonctionnement des écosystèmes.

Les bénéfices directs ou indirects offerts aux sociétés humaines par les écosystèmes sont couramment dénommés « services écosystémiques ».

## RÉGULATION

- MODÉRATION DES ÉVÉNEMENTS EXTRÊMES
- PURIFICATION DE L'EAU ET TRAITEMENT DES DÉCHETS
- RÉGULATION DE L'ÉROSION
- CYCLE DE L'EAU
- RÉGULATION DU CLIMAT
- QUALITÉ DE L'AIR

## CULTURELS

- SANTÉ MENTALE ET PHYSIQUE
- LOISIRS ET ÉCOTOURISME
- VALEURS ESTHÉTIQUES

## SERVICES ÉCO-SYSTÉMIQUES

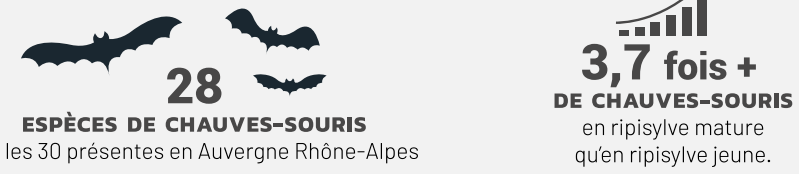
- CYCLE DES NUTRIMENTS
- PHOTOSYTHÈSE
- FORMATION DES SOLS
- MATIÈRES PREMIÈRES RENOUVELABLES
- EAU DOUCE
- APPROVISIONNEMENT

## SOUTIEN

# LES CHAUVES-SOURIS, ESPÈCES « PARAPLUIES »

Leur protection assure la conservation d'un grand nombre d'autres espèces, animales et végétales.

Dans les ripisylves de notre région, on observe



Il a été mis en évidence, que plusieurs espèces de chauves-souris sélectionnaient préférentiellement les ripisylves, par rapport aux autres habitats.

# DES ESPÈCES SPÉCIALISTES DES RIPISYLVES



Le loriot d'Europe

**AVRIL À AOUT**

Chant flûté et mélodieux.

Cet oiseau discret, malgré sa couleur vive, est plus facile à entendre qu'à voir.

ÉCOUTER SON CHANT



Le petit mars changeant

**MI-AVRIL À OCTOBRE**

Pontes sur le dessus de feuilles de jeunes peupliers ou saules.

Le mâle présente des reflets métalliques bleu-violet selon l'angle d'observation.

OBSERVER SA CHENILLE



Le castor d'Eurasie

**TOUTE L'ANNÉE**

Les barrages, chantiers ou « crayons ».

Au crépuscule, les observations au calme sont plus courantes.

OBSERVER SES TRACES



La cordulie à corps fin

**MAI À AOUT**

Les exuvies, peaux rejetées lors de la mue.

Les racines immergées servent de protection aux larves en attendant l'émergence.

OBSERVER SON EXUVIE



Le peuplier noir

**AU MOINS 200 ANS**

Feuille triangulaire, chaton de couleur pourpre.

En voie de disparition ou victime de pollution génétique dans une partie de l'Europe.

OBSERVER SES FEUILLES



Le murin de Daubenton

**AVRIL À OCTOBRE**

Le cri d'un murin.

Son vol au ras de l'eau s'observe facilement en bord de rivière, à la tombée de la nuit.

ÉCOUTER SON CRI

