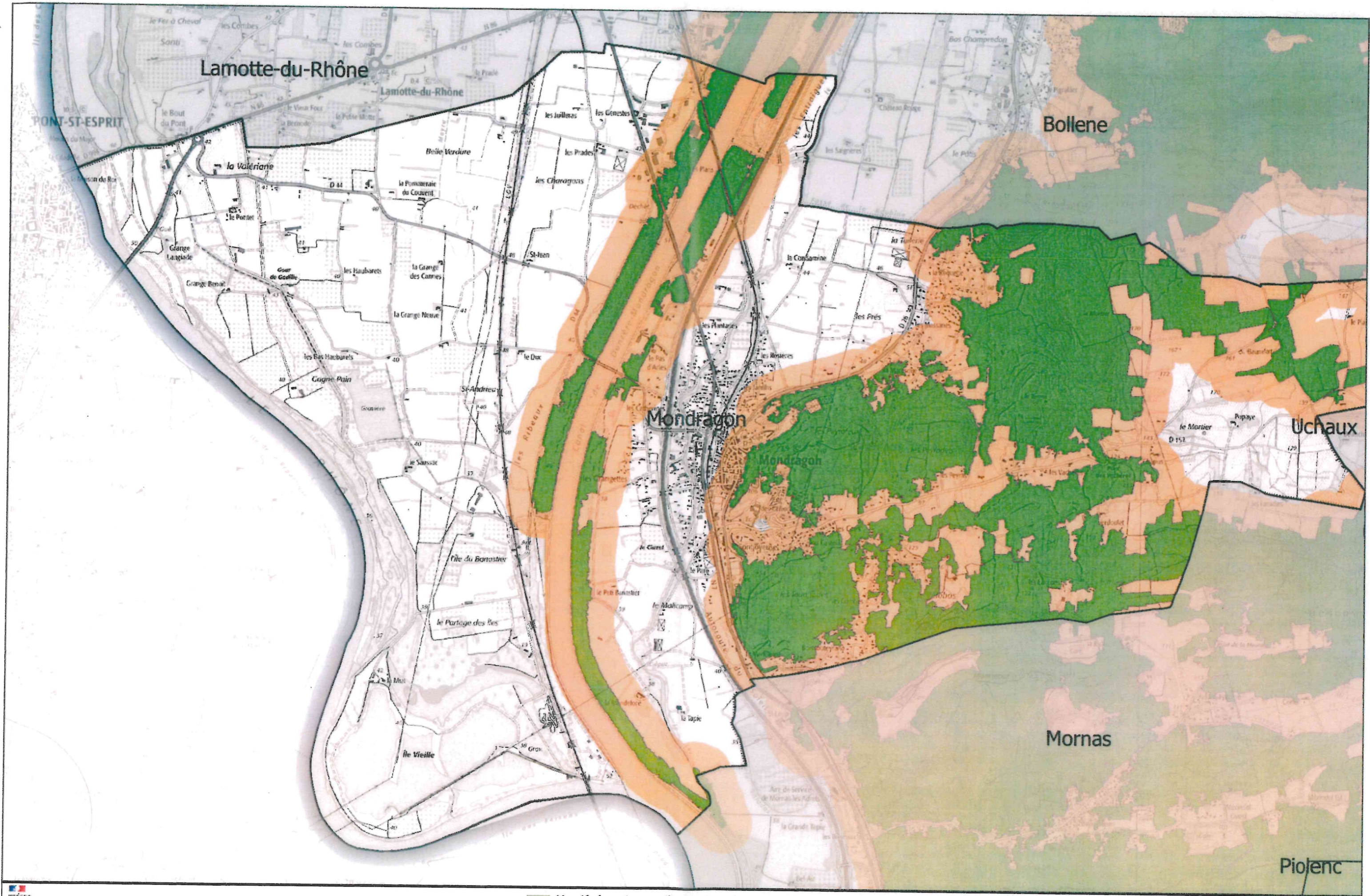


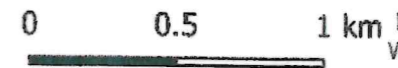
ANNEXE 2
Cartes communales des massifs forestiers
particulièrement exposés aux risques d'in-
cendie



Commune de
Mondragon
1/2

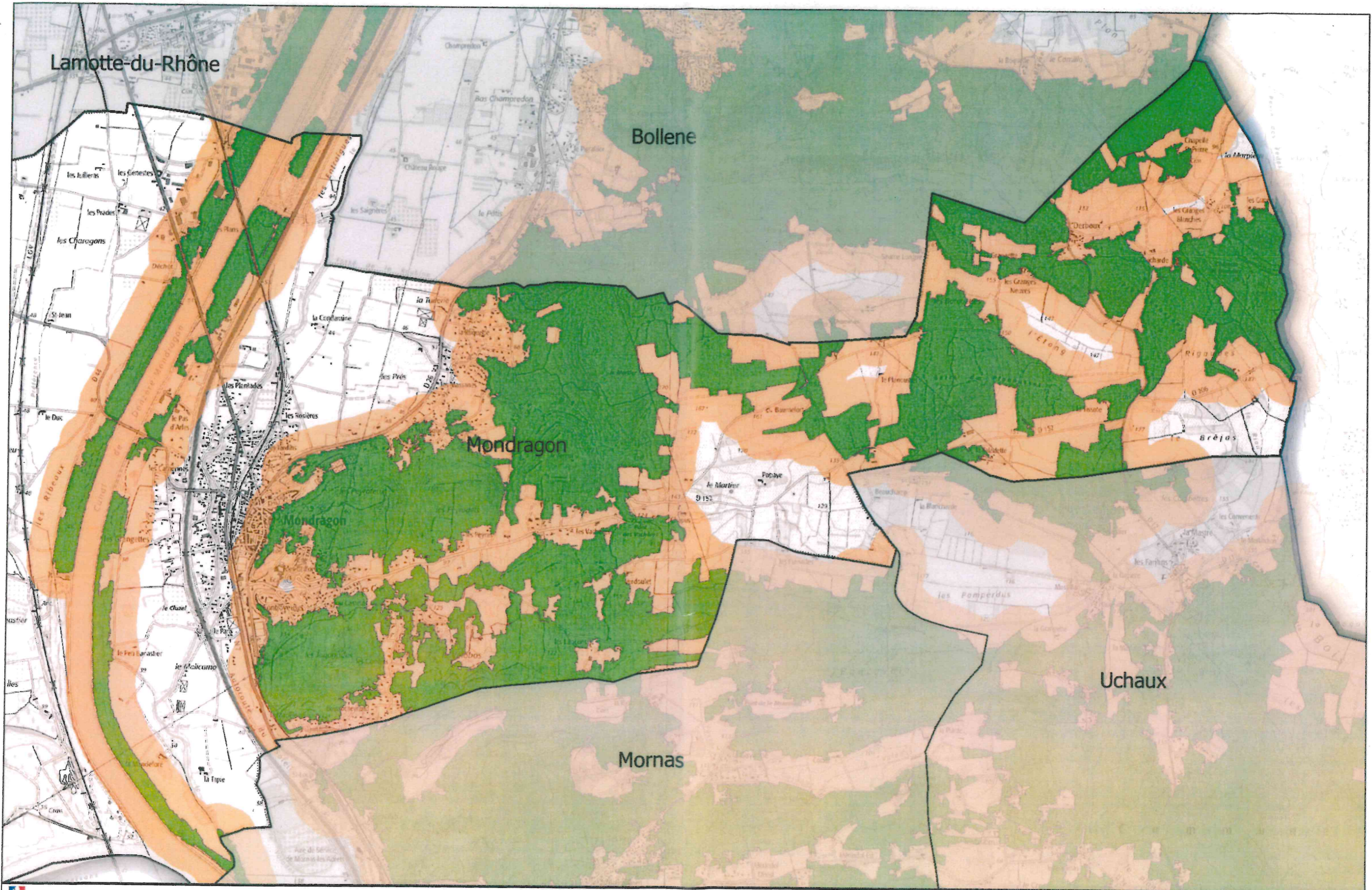
Zones soumises à la réglementation relative à l'utilisation des artifices de divertissements

- Massifs forestiers : utilisation interdite toute l'année, en cas de chevauchement du périmètre de sécurité du tir.
- Terrains situés à moins de 200 m d'un massif forestier : utilisation interdite du 1er mars au 15 avril et du 1er juin au 15 octobre, en cas de chevauchement du périmètre de sécurité du tir.



Réalisation : Direction
Départementale des Territoires de
Vaucluse / SFRC / Forêt / mai 2022.
Sources : DDT 84, IGN SCAN25
TOPO, BD TOPO.





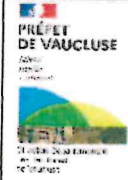
Lamotte-du-Rhône

Bollene

Mondragon

Mornas

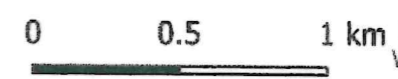
Uchaux



Commune de Mondragon
2/2

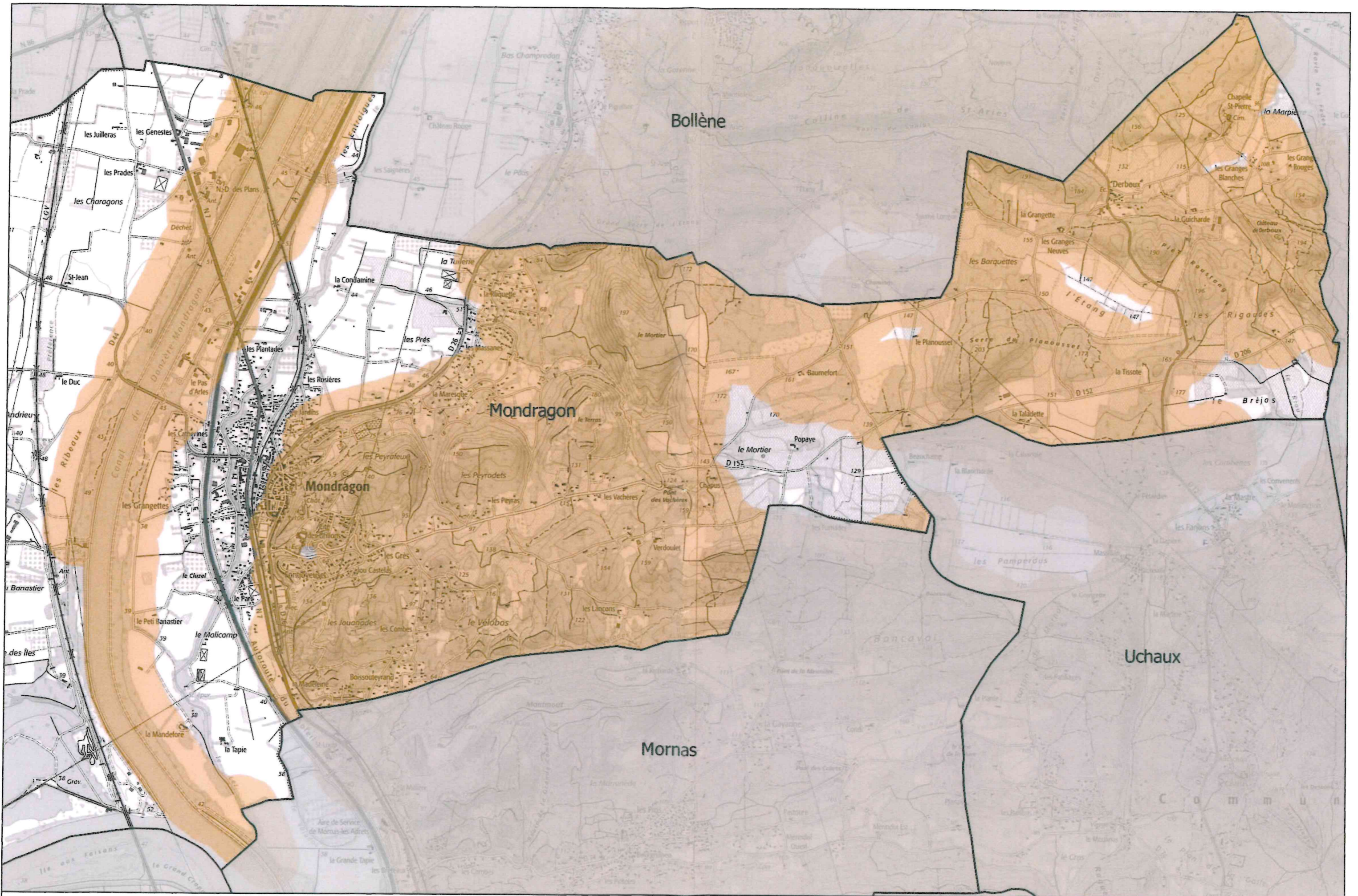
Zones soumises à la réglementation relative à l'utilisation des artifices de divertissements

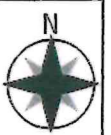
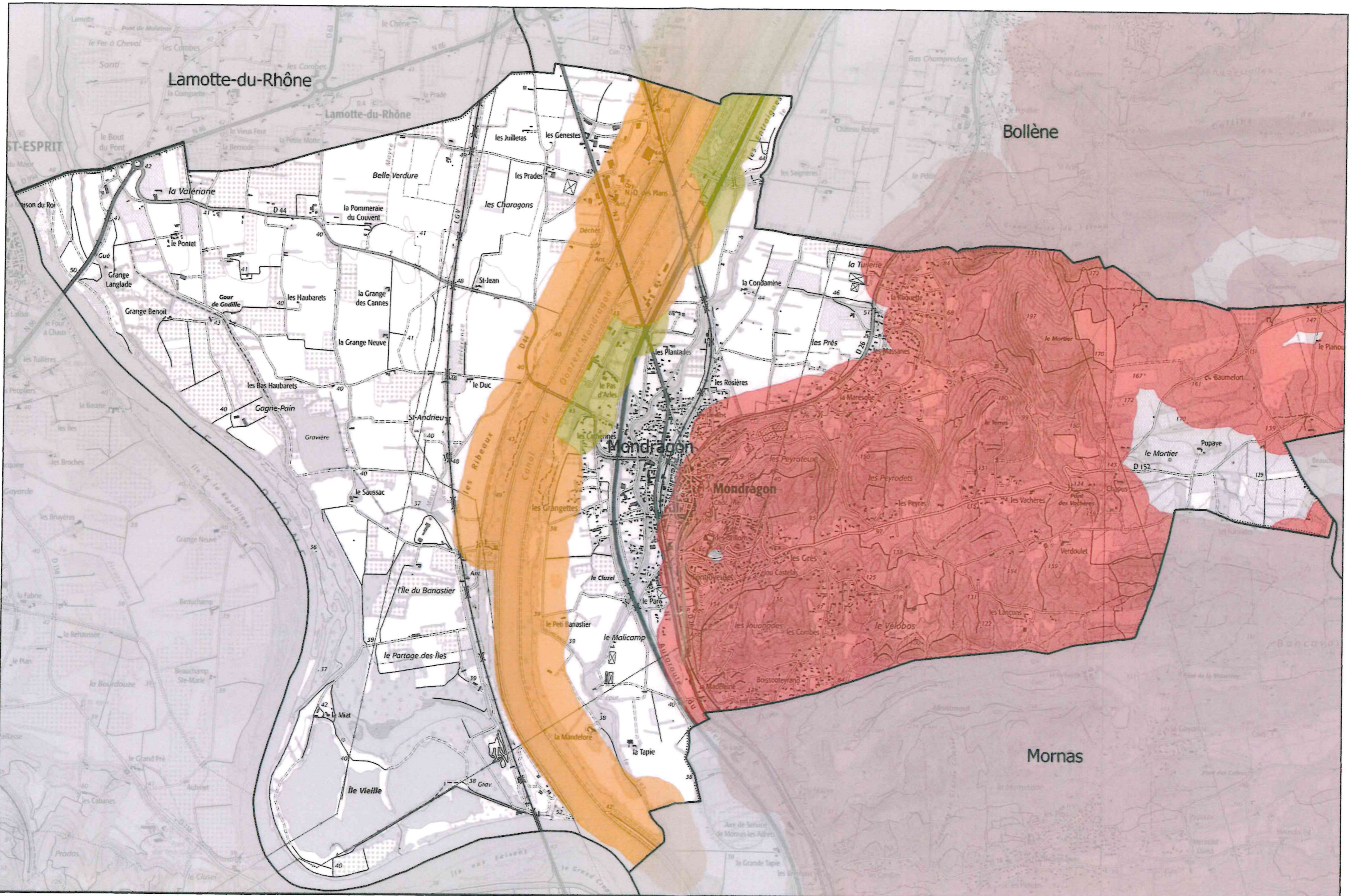
- Massifs forestiers : utilisation interdite toute l'année, en cas de chevauchement du périmètre de sécurité du tir.
- Terrains situés à moins de 200 m d'un massif forestier : utilisation interdite du 1er mars au 15 avril et du 1er juin au 15 octobre, en cas de chevauchement du périmètre de sécurité du tir.

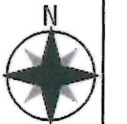
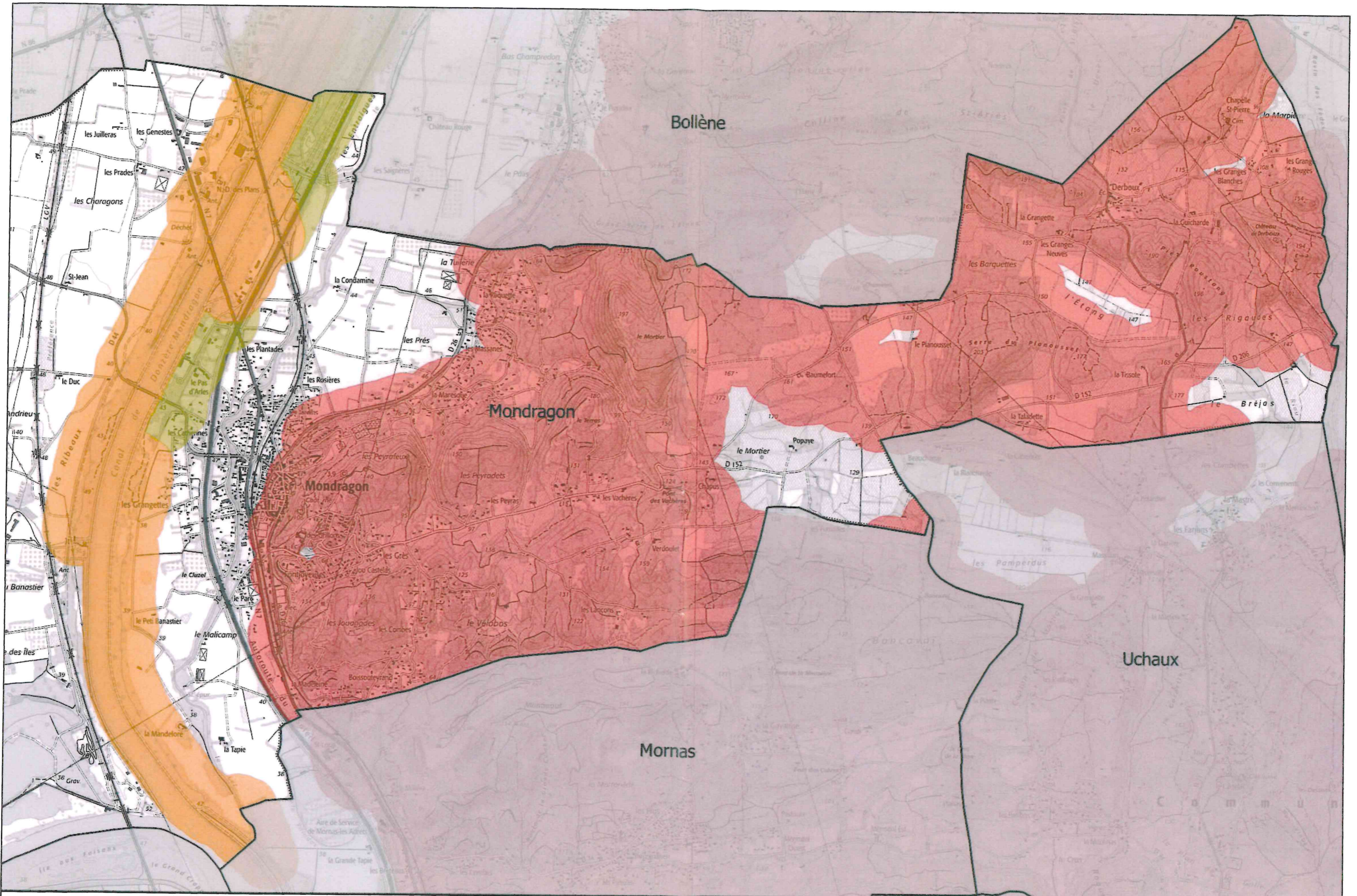


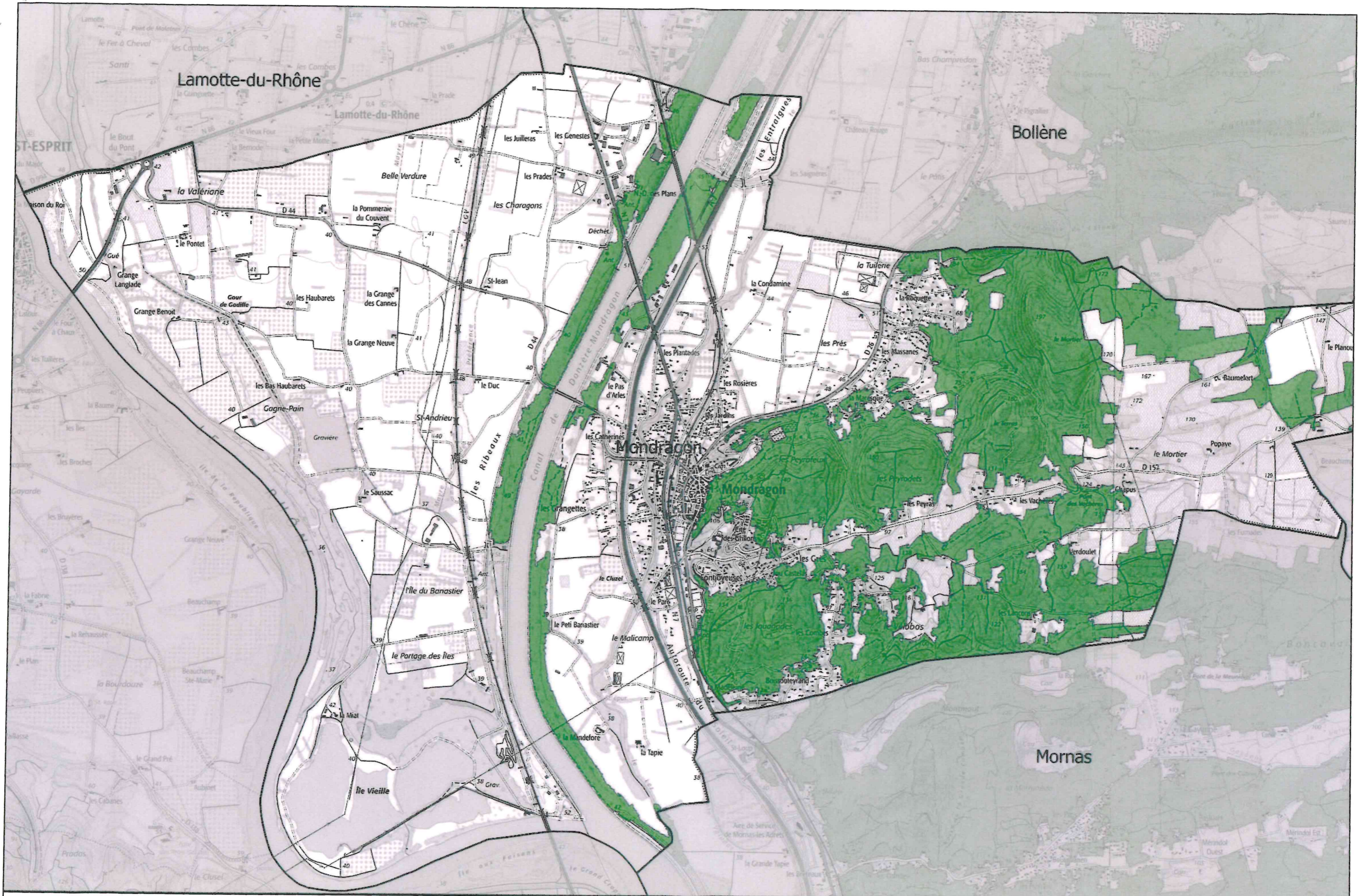
Réalisation : Direction Départementale des Territoires de Vaucluse / SFRC / Forêt / mai 2022.
Sources : DDT 84, IGN SCAN25 TOPO, BD TOPO.











Lamotte-du-Rhône

Bollène

Mondragon

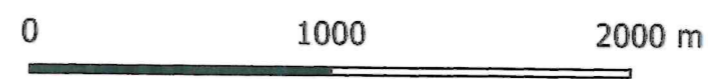
Mornas



Commune de Mondragon

Annexe 2 de l'arrêté préfectoral relatif à la détermination des massifs forestiers particulièrement exposés au risque incendie.

- Limites communales
- Massifs forestiers



Réalisation : Direction Départementale des Territoires de Vaucluse / SFRC / Forêt, gestion de crise / janvier 2022.
Sources : DDT 84, IGN © scan25 TOPO, BD TOPO.
Echelle : 1/25000

