



Communiqué de presse

Travaux de protection de Bollène contre les crues du Lez Fermeture à la circulation de l'ancienne route de Mondragon entre Bollène et Mondragon

L'entreprise DECREMPS a démarré les travaux de reconstruction de la digue du Lez située en rive droite du pont de Chabrières sur un linéaire d'environ 1 km. Ces travaux vont occasionner un trafic notable de camions et d'engins de chantier sur l'avenue du Huit Mai.

Par ailleurs les accès aux zones de chantier depuis l'avenue du Huit Mai sont autant de zones accidentogènes.

Aussi, dans un souci de sécurité, afin de limiter le trafic sur l'avenue du Huit Mai aux seuls riverains, et restreindre le trafic de transit entre Mondragon et Bollène, la voie communale dite « Ancienne route de Mondragon » sera fermée à toute circulation :

- Côté Bollène, l'ancienne route de Mondragon sera fermée après l'écrêteur de la Martinière
- Côté Mondragon, le chemin des Entraigues sera fermé au niveau du pont routier qui enjambe le Lez ;

Selon les plans que vous voudrez retrouver ci-dessous.

Cette fermeture de voirie commencera lundi 9 octobre 2023.

Elle sera effective jusqu'au 31 mars 2024.

Le Président du SMBVL
Anthony ZILIO

Contact Presse : Jean-Louis GRAPIN // 06.14.87.54.89 // jean-louis.grapin@smbvl.net

Commune de Bollène – Fermeture de l'ancienne route de Mondragon



Fermeture de la voie après la sortie de service de l'autoroute A7

Rappel de la présignalisation Route barrée à 800 m

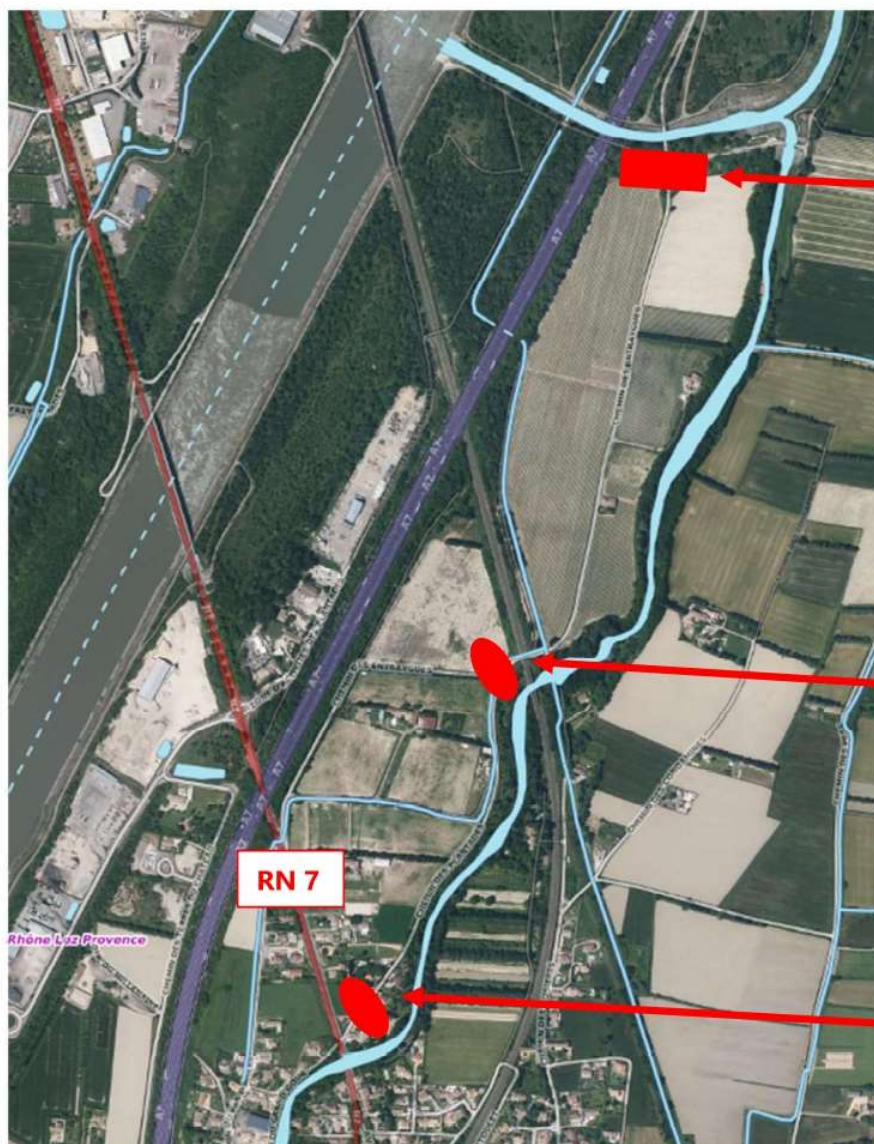
Présignalisation Route barrée à 1 km

Contact Presse : Jean-Louis GRAPIN // 06.14.87.54.89 // jean-louis.grapin@smbvl.net

Syndicat Mixte du Bassin Versant du Lez
Espace Germain Aubert - 17 D, Rue de Tourville - 84600 VALREAS
Tél : 04 90 35 60 55 - Site internet : www.smbvl.fr



Commune de Mondragon – Fermeture du chemin des Entraigues



Dans le sens Mondragon →
Bollène, fermeture de la voie
avant le pont qui enjambe le
Lez

Rappel de
présignalisation avant le
pont sous la voie ferrée
Route barrée à 800 m

Présignalisation au début
du chemin des Plantades
après intersection avec
RN7
Route barrée à 1,5 km

Contact Presse : Jean-Louis GRAPIN // 06.14.87.54.89 // jean-louis.grapin@smbvl.net

Syndicat Mixte du Bassin Versant du Lez
Espace Germain Aubert - 17 D, Rue de Tourville - 84600 VALREAS
Tél : 04 90 35 60 55 - Site internet : www.smbvl.fr

